

Klimatilpasningsarbeid i Haugesund

Erfaring med NBL - lyngbrenning





Litt om Haugesund kommune

- Haugesund er en liten kommune, kun 72 km².
- Selve byen (tettstedsbebyggelsen) ligger på fastlandssiden av Smedasundet samt på øyene Hasseløy og Risøy.
- Det er en tett befolket bykommune, med størst befolkningskonsentrasjon i sentrum og søre bydel.
- Ca 2/3 av kommunens areal er landbruksjord og utmark med en av Norges største, sammenhengende kystlynghei





Hvordan påvirker klimaendringene Haugesund?





Prosjekt 1: Brannfarekart



- Nærmere 60% av Haugesund kommunes landareal har et vegetasjonsdekke som er særlig utsatt for brann i vinterhalvåret eller ved sterk sommertørke
- Utarbeidet kartografisk oversikt over brannrisiko i vegetasjon og tilstøtende bygningssoner innenfor kommunens areal

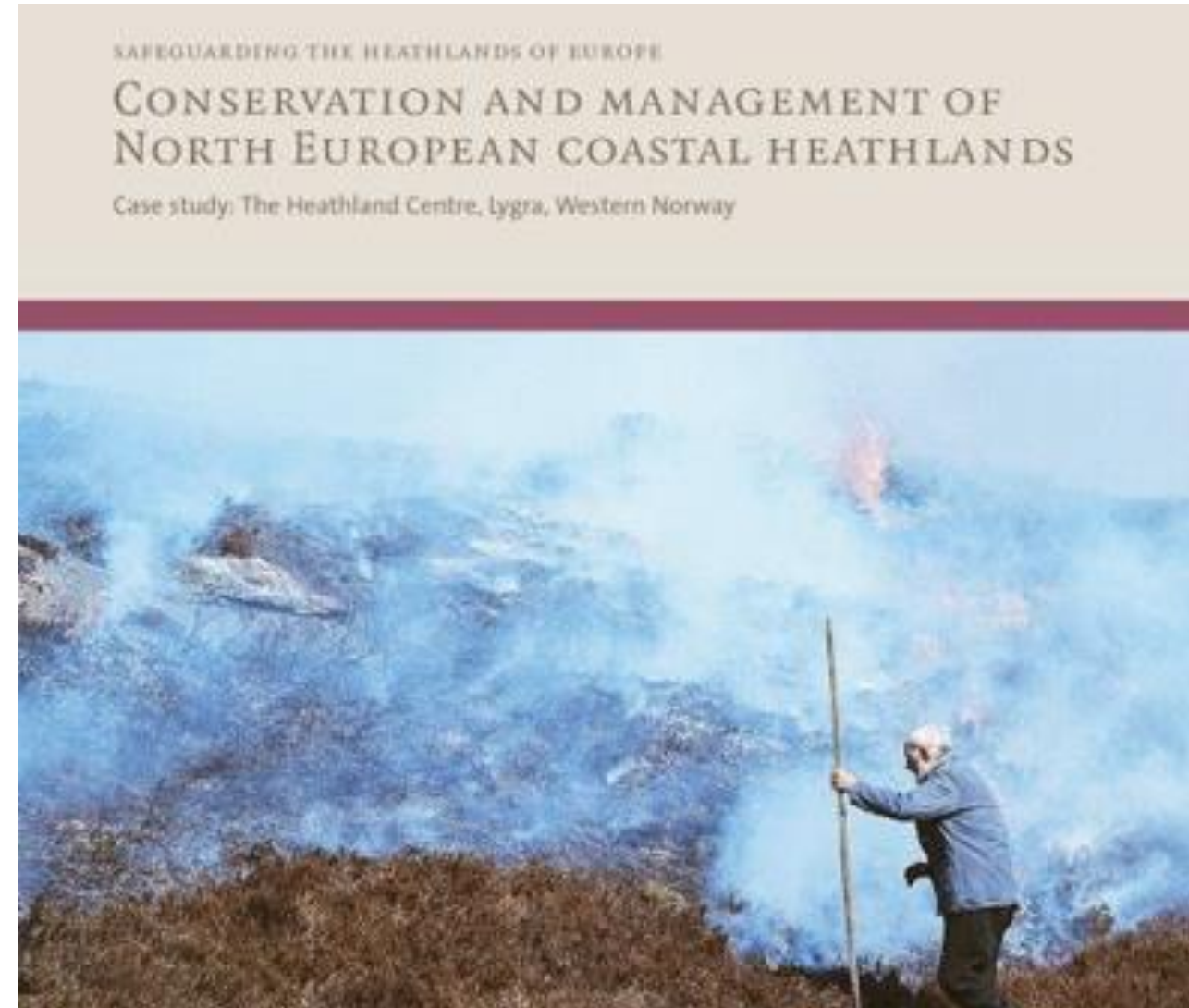


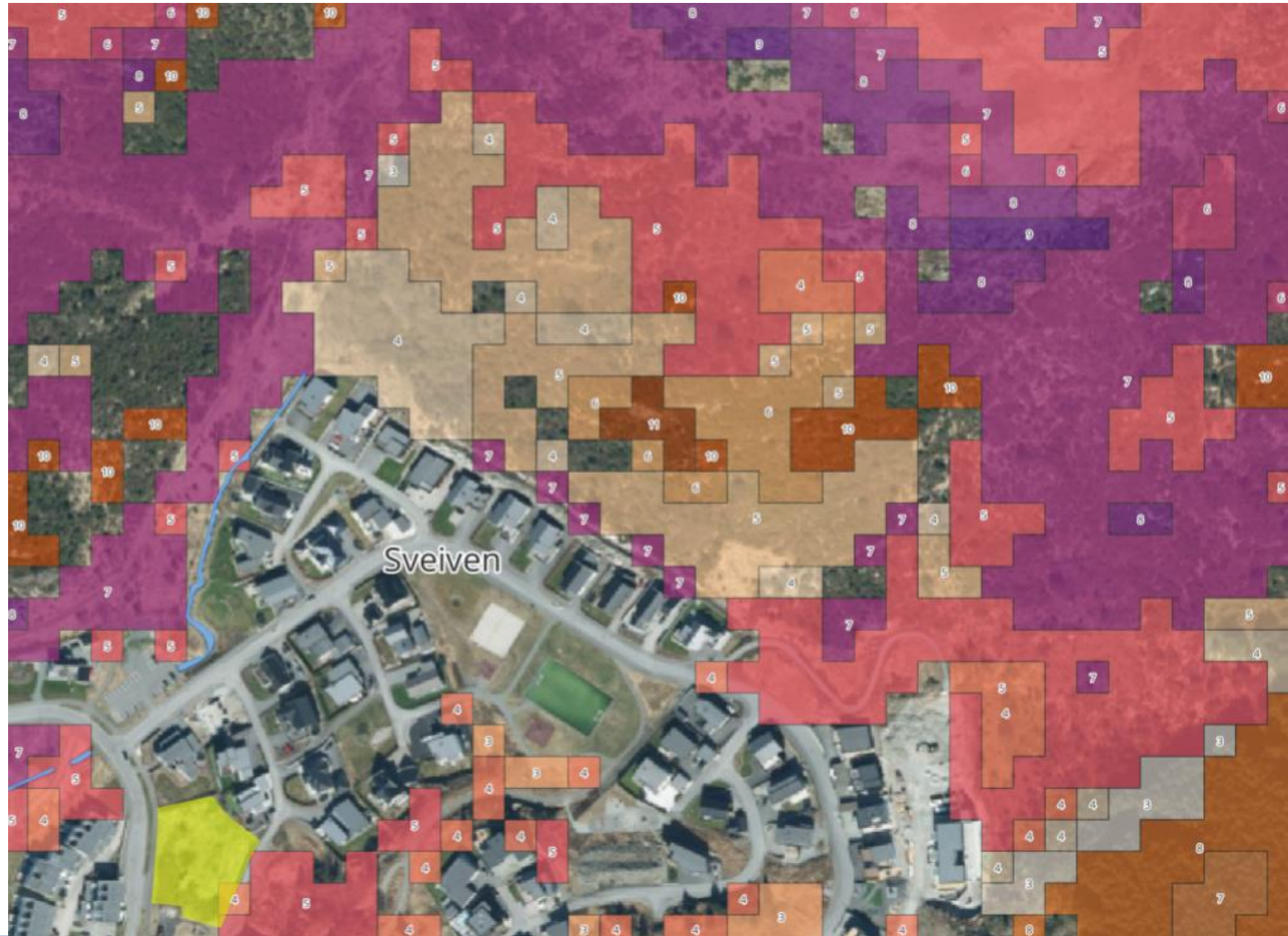
Brakklegging av landbruksarealer
øker brannfaren

Manglende skjøtsel av lynghei fører til

Økt mengde daugras/tørr vegetasjon
vinterstid

Gjengroing med lett antennelig
buskvegetasjon som einer,
gran og buskfuru ("skogbrannskog")







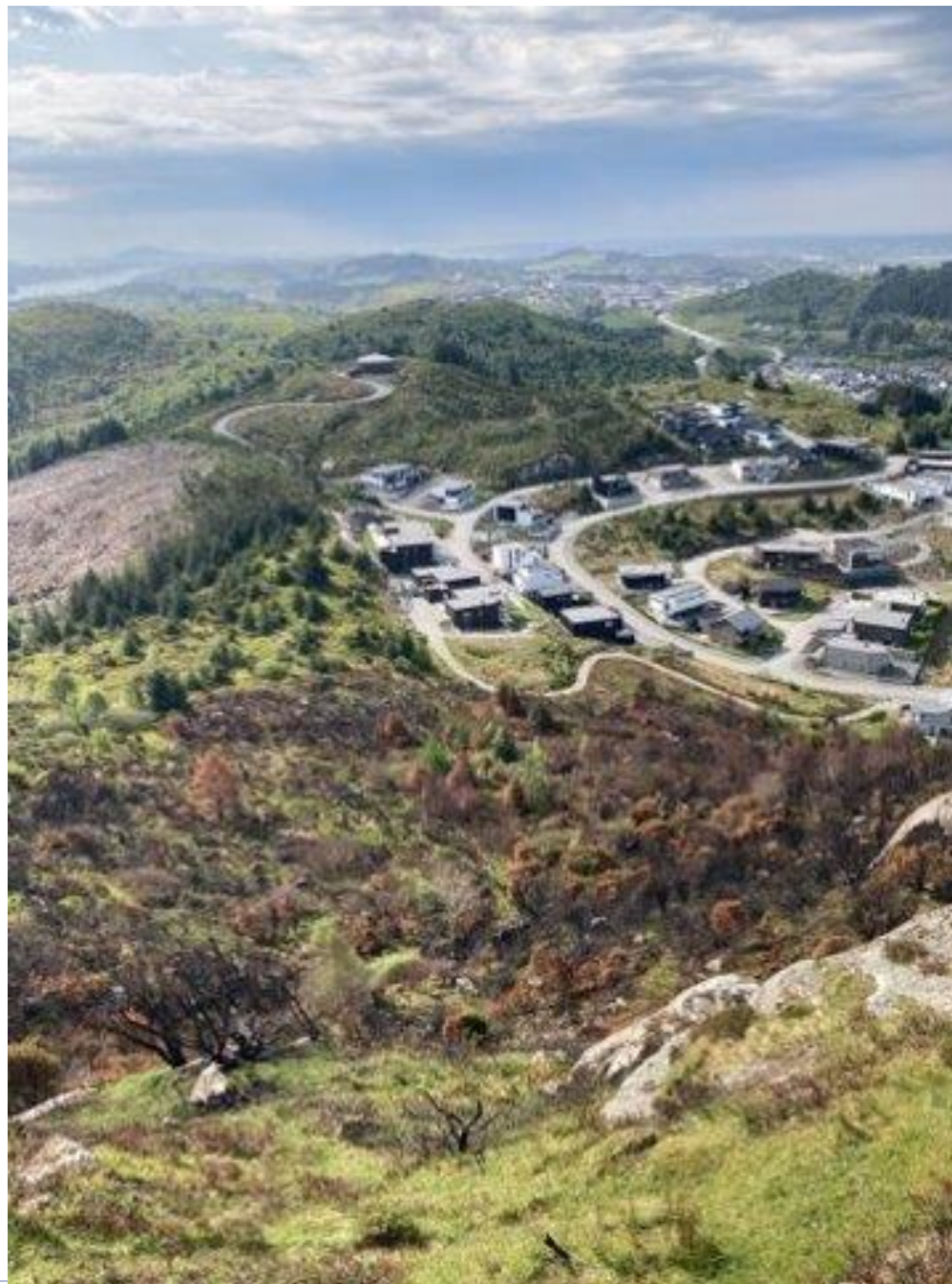
Prosjekt 2: Skogrydding og lyngbrenning på Kringsjø/Sveiven

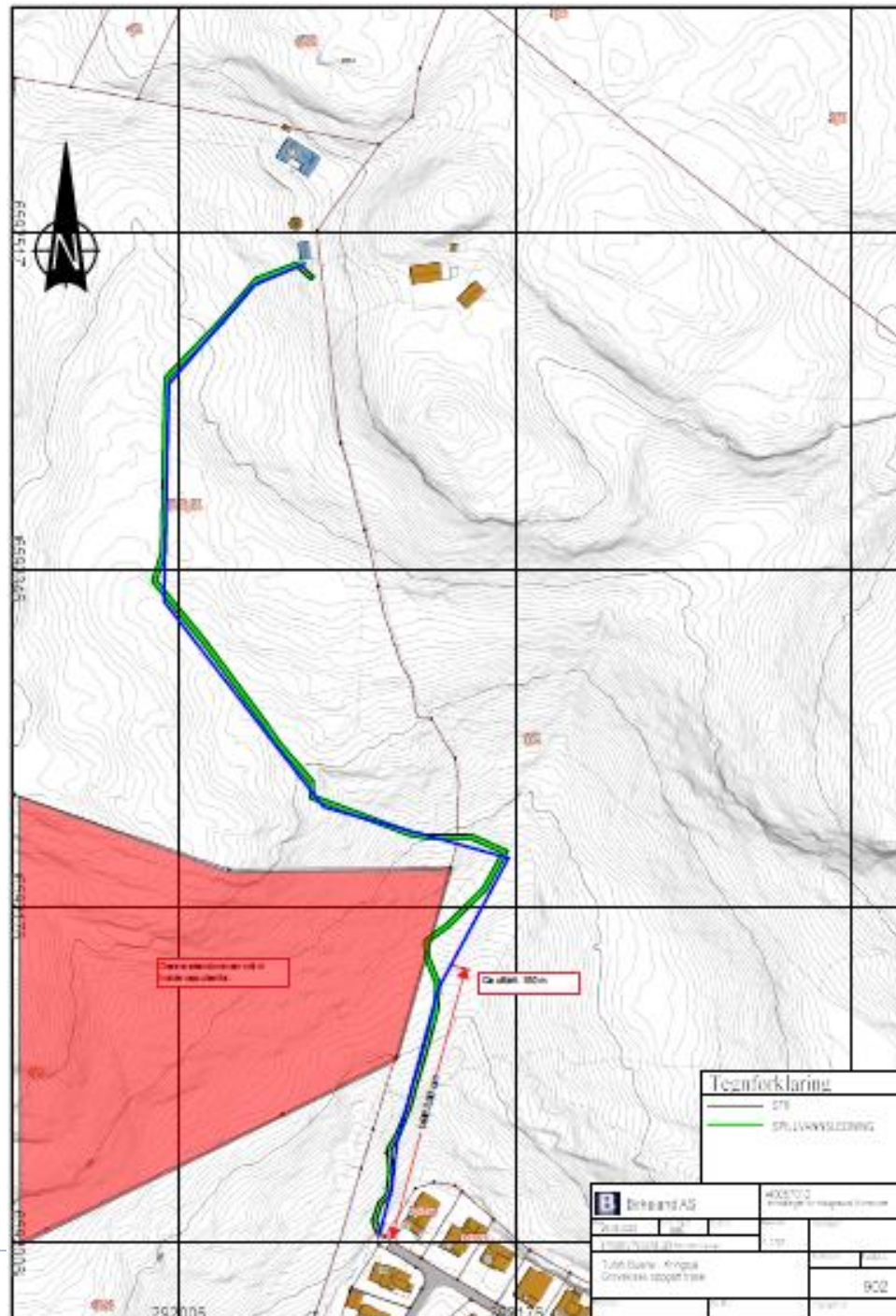
- Parksjef
- Miljøvernrådgiver
- Kringsjø samdrift
- Haugaland Lyngbrannreserve
- Haugesund Brannvesen
- Media
- Politikere





Haugesund
kommune





Aktuelle tilskuddsordninger

