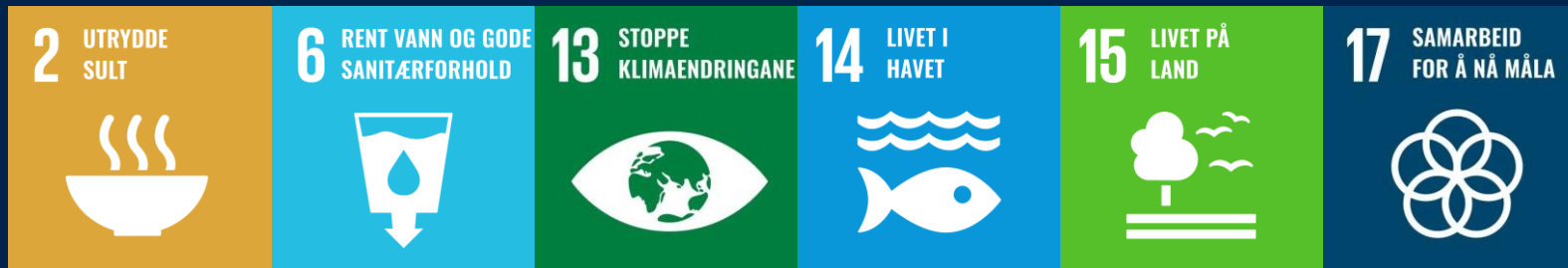


Miljøkrav i Buskerud og på Hadeland



Per Rønneberg Hauge, seniorrådgiver
Landbruksavdelingen



Statsforvalteren i Oslo og Viken





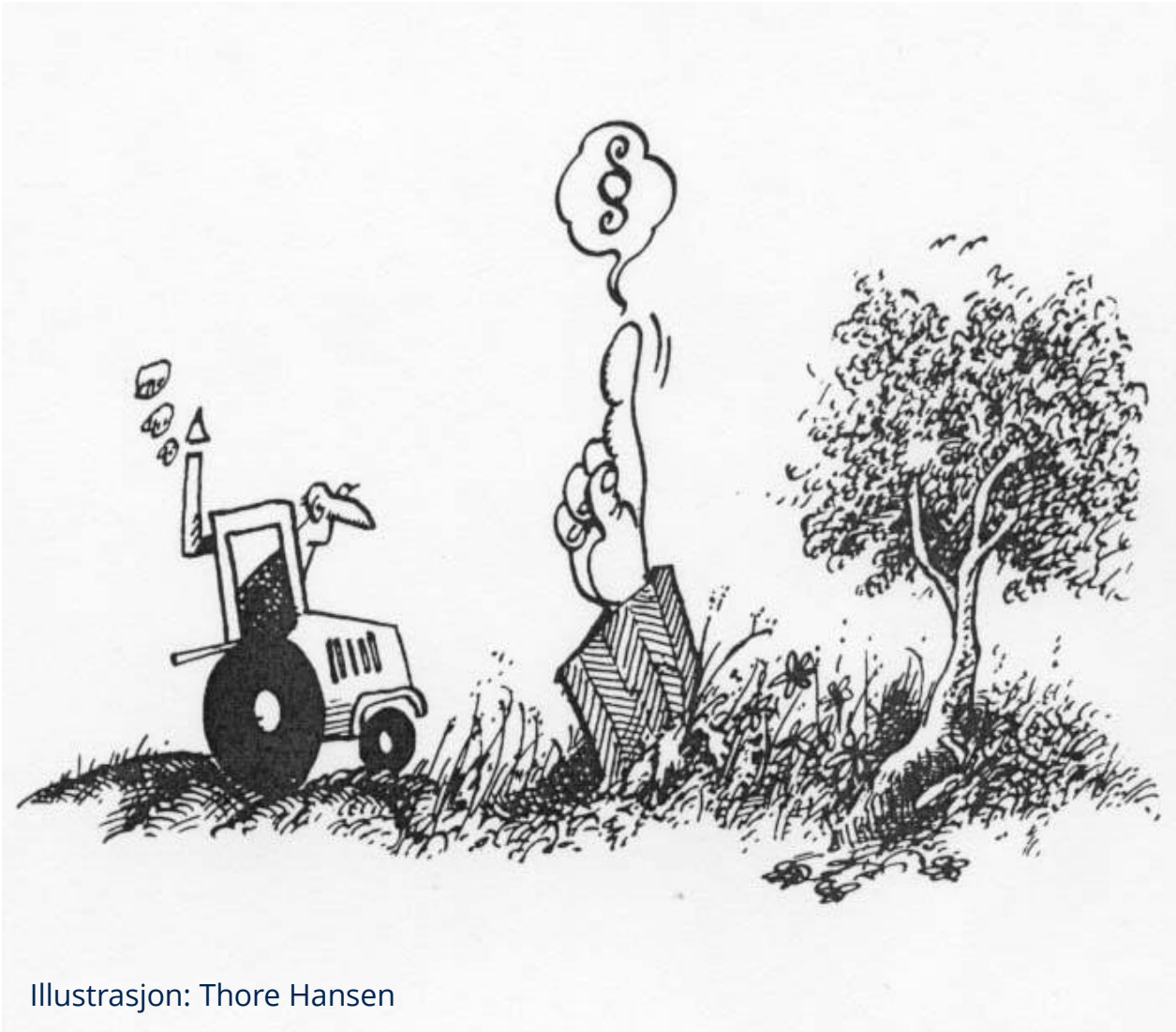
Hva skal jeg snakke om?

- Hvorfor regionale miljøkrav?
- Historikk – miljøkrav i Oslo og Viken
- Hvordan har vi jobbet?
 - Avgrensing av virkeområder
 - Valg av tiltak
- Konsekvenser av kravene
- Dialog og informasjon
- Hva skjer fremover?



Hvordan skal vi øke
produksjonen av
trygg og nok mat,
samtidig som vi
jobber for renere
vann og vassdrag?





Illustrasjon: Thore Hansen

Forskrift om regionale miljøkrav i jordbruket er et sett med regler som bestemmer hvordan bonden kan drive jordbruk.

Miljøkravene skal beskytte jordbruksarealene mot erosjon og avrenning, slik at matjorda holder seg på jordet.

Statsforvalteren utformer forskrift om regionale miljøkrav i sitt fylke.

- Hjemmel i jordloven § 11. *Drift av jordbruksareal, nydyrking og driftsvegar*



Vannforskriften

- Miljømål:
God tilstand i alle vannforekomster
- Vannforekomster som ikke når miljømålet
→ Målrettede tiltak

Nasjonale føringer

- 2019: Nye nasjonale føringer for vannforvaltningen
- 2021: Helhetlig tiltaksplan for Oslofjorden





Klimaendringene kamuflerer effekten av de tiltakene bøndene allerede gjør



Foto: SFOV



Historikk – miljøkrav i Oslo og Viken



Illustrasjon: Thore Hansen

- Før 2023: **Fire ulike forskrifter** fordelt på vannområder i Østfold og Akershus
 - Noen vannområder har hatt miljøkrav siden **2005**
- Arbeidet med å utarbeide **én felles forskrift** startet da vi ble slått sammen i 2019
- **Ny forskrift** for deler av **Oslo og Viken** trådte i kraft **01. januar 2023**
 - Deler av Buskerud og Hadeland utredes for å bli omfattet av denne



Metode for avgrensning av virkeområder

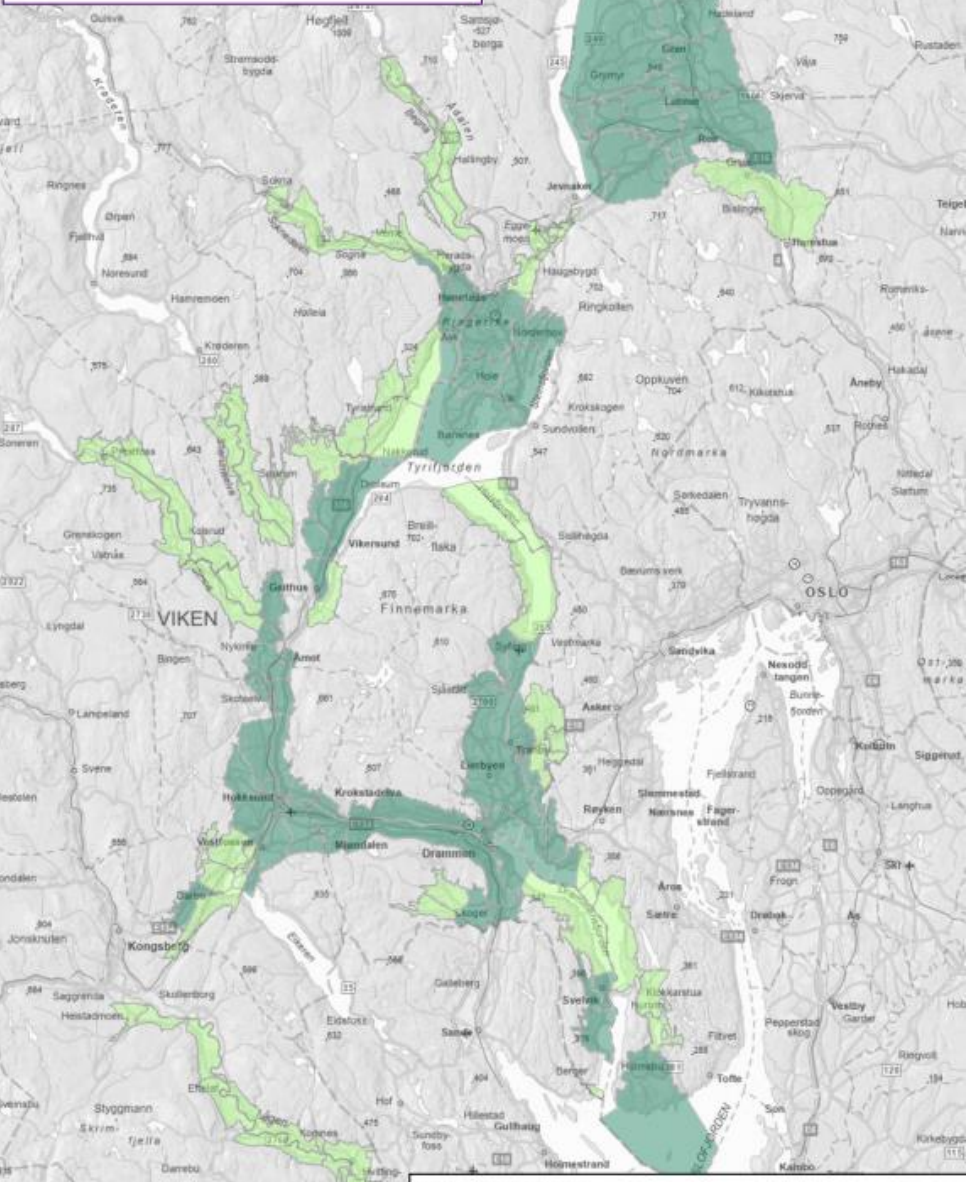
- **GIS-analyse** av jordbrukspåvirka nedbørfelt
- **Dialogmøter** med aktuelle vannområder og tilhørende landbrukskontorer
- Hull i kunnskapsgrunnlaget?

Økologisk tilstand	Jordbrukspåvirkning		
	Liten grad	Middels grad	Stor grad
Svært god	<i>Ikke behov for miljøkrav</i>		
God			
Moderat		<i>Miljøkravsone 1</i>	
Dårlig			
Svært dårlig			<i>Miljøkravsone 2</i>



Områder med regionale miljøkrav

- Miljøkravzone 1
- Miljøkravzone 2



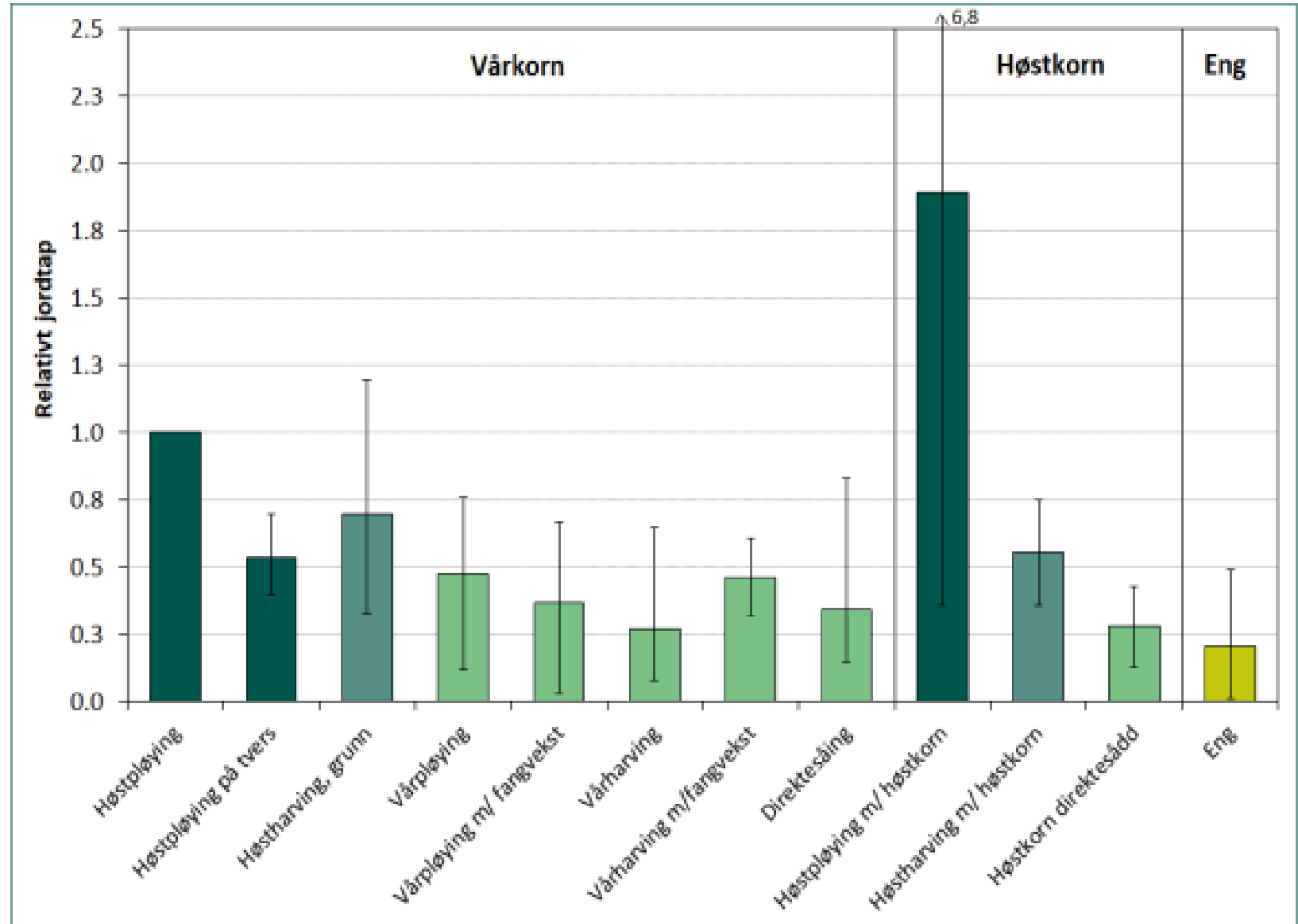
Målestokk: 1:420 000
Kartgrunnlag: Soner er etablert ved hjelp av nedbørsfelt- (Regine), Marin grense-, AR5- og Vann-Netts-data (©Geovekst og ©Norge Digitalt)
Kartproduksjon: Statsforvalteren i Oslo og Viken 2023

1 500 000 dekar
fulldyrka jord i
Akershus og Østfold

300 000 dekar
fulldyrka i Buskerud
og på Hadeland
- 114 000 daa i sone 1
- 186 000 daa i sone 2



Kommune	Daa fulldyrket	Daa høstkorn	Prosent av fulldyrket
Hole	20 706	4 666	23
Øvre Eiker	45 099	6 485	14
Drammen	19 529	2 705	14
Asker	33 372	4 129	12
Modum	48 075	5 022	10
Ringerike	69 497	7 104	10
Lunner	26 209	2 422	9
Kongsberg	31 934	2 726	9
Sigdal	30 256	2 090	7
Krødsherad	8 032	491	6
Jevnaker	11 758	691	6
Lier	36 047	1 673	5
Flå	3 640	120	3
Flesberg	10 185	328	3
Nore og Uvdal	12 746	92	1
Nesbyen	11 984	0	0
Gol	14 449	0	0
Hemsedal	13 014	0	0
Ål	18 493	0	0
Hol	9 784	0	0
Rollag	8 418	0	0



Regionalt miljøkrav og egne tilskuddsordning



Forskrift om regionale miljøkrav i jordbruket, Oslo, Akershus, Østfold og Buskerud

Hjemmel: Fastsatt av Statsforvalteren i Oslo og Viken 06. desember 2022 med hjemmel i § 11 i lov 12. mai 1995 nr. 23 om jord (Jordlova) og delegeringsvedtak 21. desember 2020 nr. 3048.

§ 1. Formål og virkeområde

Formålet med denne forskriften er å sikre miljøforsvarlig drift av jordbruksareal. Forskriften gjelder for arealer og driftsformer med erosjonsfare, eller som drenerer dit det er utfordringer med vannmiljømålene, i Oslo, Akershus, Østfold og Buskerud fylker. Arealene er definert i kart gitt som vedlegg til denne forskriften.

§ 2. Definisjoner

I denne forskriften menes med:

a. *Flomutsatte arealer*: Arealer som oversvømmes jevnlig, minst en gang hvert 10. år, i forbindelse med høy vannføring i vassdragene.

b. *Vassdrag*: Fjord, innsjø, vann, dam, tjern, elv, foss, bekk med og uten årssikker vannføring.

c. *Buffersone*: Varig vegetasjon langs vassdrag (eng i omløp, busker eller trær), med minst 6 meters bredde, eller areal i stubb med minst 20 meters bredde (i tidsrommet etter innhøsting til våronn året etter). Buffersonen kommer i tillegg til kravet om 2 meter vegetasjonssone i forskrift om produksjonstilskudd og avløsertilskudd i jordbruket.

d. *Erosjonsutsatte dråg*: Forsenkninger på fulldyrket mark der overflateavrenning gir tydelige erosjonsspor dersom arealet ikke har tilstrekkelig erosjonsbeskyttelse.

e. *Lett høstharving*: Harving som ikke er dypere enn 10 cm. Rett etter harvingen skal det være minst 30 % planterester i overflaten.

f. *Direktesåing*: Såing uten forstyrrelser av jorda mellom såradene

§3. Miljøkrav



Veileder for regionale miljøtilskudd for jordbruket i Oslo og Viken 2023

Søknadsfrist: 15. oktober

Oppdatert oktober 2023





Tiltak i forskriften

Krav 1: Ingen jordarbeiding rundt **kummer og grøfteutløp**



Foto: Atle Hauge /NIBIO)



Hjem / Jordbruk / Ordninger for jordbruk /
Tilskudd til spesielle m...

Tilskudd til spesielle miljøtiltak i jordbruket (SMIL)

Gjelder tilskudd til tiltak som fremmer natur- og kulturverdiene i jordbrukets kulturlandskap og reduserer forurensningen fra jordbruket.



Tiltak i forskriften

Krav 1: Ingen jordarbeiding rundt **kummer og grøfteutløp**

Krav 2: Stubb eller gras i erosjonsutsatte dråg

- vurderes for grønnsaksarealer - ikke aktuelt enda



§ 22 Grasdekte vannveier og grasstriper i åker

Tilskuddet skal stimulere til flerårig grasdekke i dråg på åpen åker og på tvers av fall i lange hellinger som er særlig utsatt for erosjon.

Tiltaksklasse	Foreløpig sats (kr/m)
Vannvei - korn / oljevekster / belgvekster / fôrmais	30
Vannvei - potet / grønnsaker	30
Grasstripe - korn / oljevekster / belgvekster / fôrmais	5
Grasstripe - potet / grønnsaker	5



Tiltak i forskriften

Krav 1: Ingen jordarbeiding rundt **kummer og grøfteutløp**

Krav 2: Stubb eller gras i **erosjonsutsatte dråg**

Krav 3: Buffersoner med stubb eller gras

- Det eneste miljøkravet i grønnsaker foreløpig



§ 23 Grasdekte kantsoner i åker

Tilskuddet skal stimulere til etablering av flerårig grasdekke langs kanten mot vassdrag på arealer som er utsatt for erosjon og næringsstoffavrenning.

Tiltaksklasse	Foreløpig sats (kr/m)
Korn / oljevekster / belgvekster / fôrmais	15
Potet / grønnsaker	15



Tiltak i forskriften

Krav 1: Ingen jordarbeiding rundt **kummer og grøfteutløp**

Krav 2: Stubb eller gras i erosjonsutsatte dråg

Krav 3: Buffersoner med stubb eller gras

Krav 4: Ingen jordarbeiding på flomutsatt areal



§ 20 Ingen jordarbeiding på flomutsatte arealer

Tilskuddet skal stimulere til at områder som er særlig utsatt for flom, ikke jordarbeides om høsten. Dette skal hindre jordtap og avrenning av næringsstoffer. Tilskuddet gis som et tillegg for tilskudd etter § 18 ingen jordarbeiding om høsten.

Tiltaksklasse	Foreløpig sats (kr/daa)
Flomutsatt, prioritert område	115
Flomutsatt, andre områder	70



Tiltak i forskriften

Krav 1: Ingen jordarbeiding rundt kummer og grøfteutløp

Krav 2: Stubb eller gras i erosjonsutsatte dråg

Krav 3: Bufferoner med stubb eller gras

Krav 4: Ingen jordarbeiding på flomutsatt areal

Krav 5: Ingen jordarbeiding om høsten på areal i erosjonsrisikoklasse 3 og 4*



§ 18 Ingen jordarbeiding om høsten

Tilskuddet skal stimulere til at åkerarealer ikke blir jordarbeidet om høsten etter siste høsting.

Tiltaksklasse	Foreløpig sats (kr/daa)
Erosjonsklasse 1, prioritert område	90
Erosjonsklasse 1 med dråg, prioritert område	90
Erosjonsklasse 2, prioritert område	90
Erosjonsklasse 2 med dråg, prioritert område	160
Erosjonsklasse 3, prioritert område	160
Erosjonsklasse 4, prioritert område	160



Tiltak i forskriften

Krav 1: Ingen jordarbeiding rundt **kummer og grøfteutløp**

Krav 2: Stubb eller gras i **erosjonsutsatte dråg**

Krav 3: Buffersoner med stubb eller gras

Krav 4: Ingen jordarbeiding på flomutsatt areal

Krav 5: Ingen jordarbeiding om høsten på areal i erosjonsrisikoklasse 3 og 4. * Lett høstharving tillatt til høstkorn og høstoljevekster

Krav 6 (miljøkravsone 2): Redusert jordarbeiding/plantedekke på 60 % av arealet



40/60-regelen

- Minst 60 % av foretakets fulldyrka areal skal overvintre med plantedekke
 - tilsvarende stubb, gras, direktesådd fangvekst eller direktesådd høstkorn
- Lett høstharving tillates til høstkorn eller høstoljevekster
 - For å sikre god etablering må de sås senest innen 20. september
- Arealer som båndlegges av krav 2, 3, 4 og 5 inngår i 60 % av foretakets fulldyrka areal

40/60-regelen ble innført i to av vannområdene i Østfold og Akershus i 2009, for sikre at tilstrekkelig store arealer lå i stubb gjennom vinteren.

I 2013 fjernet LMD 40/60-regelen, fordi de mente at tiltaket ikke hadde dokumentert effekt på de flate jordbruksarealene. Den fulgte derfor ikke prinsippet om rett tiltak på rett sted.



Tiltak vi har vurdert, men ikke tatt med

- Gjødslingstiltak – ikke en del av tiltakene i denne verktøykassa
- Fangveksttiltak
 - Vurderes etter tidlig høsting av grønnsaker
- Men det jobbes med et nytt *Utviklingskudd for god jordhelse*, som skal legges fram for jordbruksforhandlingene i 2024
- En mulig modell er «jordvelferdsår» i RMP, noe ala den Buskerud hadde før 2019





Konsekvenser av kravene

- Krav 6, som skal redusere jordarbeiding om høsten på 60 % av arealet i miljøkravsone 2, omfatter et areal på 111 430 dekar.
- Tilsvarende kan da inntil 40 % av arealet i miljøkravsone 2 høstpløyes.
- Det utgjør 74 300 dekar. (Jf. Bilde 10 og 11)
- Foreløpig best tilpasset kornarealer



Hva skjer fremover?

- Forskriften sendt ut på **høring 30. november**
- 6 ukers høring - frist 19. januar 2024
- Eksisterende krav i nytt område tidligst fra 01.03.2024
- Tiltak i **grønnsaksarealer** blir vurdert i en **egen prosess** fra 2024

Følg [Viken-bonden på Facebook](#) for å få aktuell informasjon om jordbruk og skogbruk fra Statsforvalteren.



Statsforvalteren i Oslo og Viken

Facebook [sfv.no](#)
Nettside [statsforvalteren.no/ov](#)

